

### Einbauten Metallbau: Steg

Hess Architektur AG, Planung Bauleitung Bauberatung Telefon: 061 836 85 85  
Bahnhofstrasse 42, 5116 Schinznach-Bad Email: info@hess-architektur.ch

Massstab: 1/20

### HESS ARCHITEKTUR AG

+/- 0.00 = 361.82 M.u.M

Plan Nr.: 18-009.509 A

Gez.: S. Azzati

Datum: 30.12.2020

Format: 1.05 / 0.594

Druck vom: 03.10.2021

#### Steg bestehend aus:

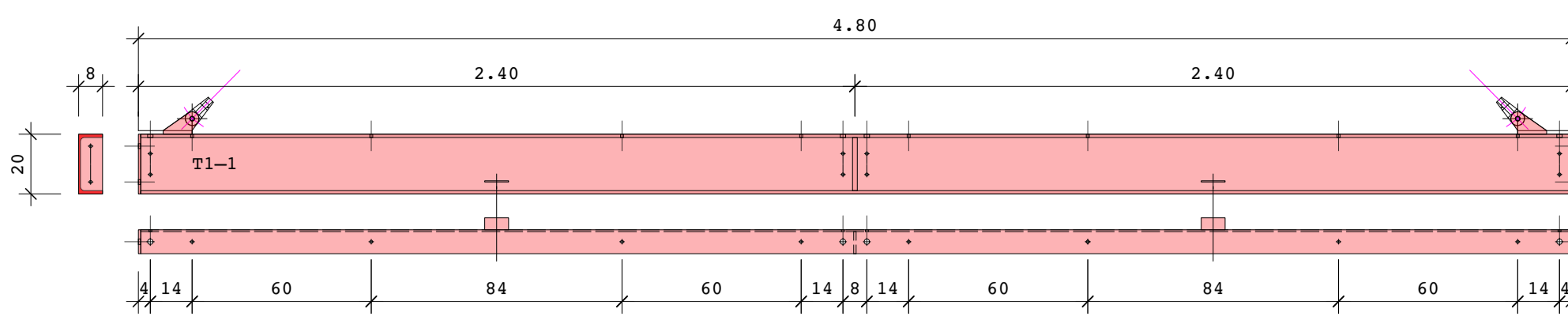
**Profile:** UPE 200, Winkelstahl gemäss Positionen, Zusammenbau verschraubt.

**Zugstange:** Ancon-TS 500 Zugstangensystem, Normalstahl, Stab D. 16mm, mit Gabelkopf beidseitig, Anschlussplatten Stahl S355.

**Oberfläche:** IGP-DURA@xal 4201, Farbton: Classic 38 4201E82306L3F.

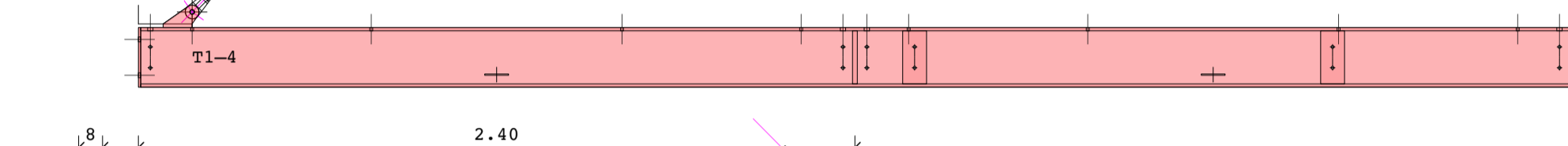
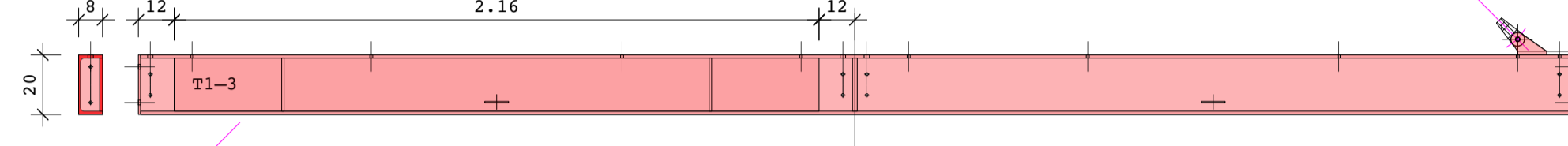
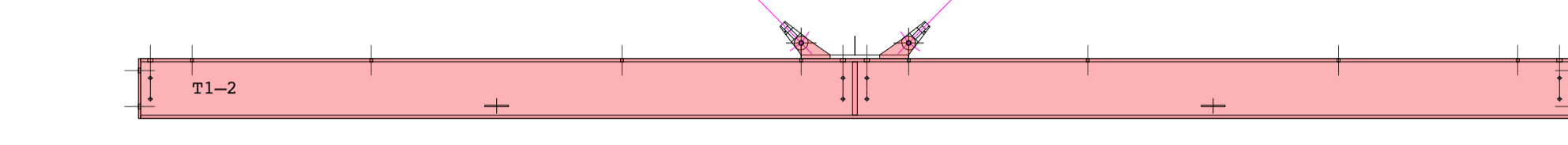
**Anzahl:** Anlage 1 Stück.

**Montage:** Anlage verschraubt an bestehende Stahlkonstruktion gemäss Plan Nr 18-009.505.



#### Pos. T1

**Profil:** UPE 200, mit Bohrungen und Anschlussplatten für Zugstange.  
**Kopfplatte:** 200/80/8mm, beidseitig mit Bohrung, Randprofil rechts ohne Bohrung.  
**2 Laschen FLA 40/80/4mm zu Montage der Stromschienen.**  
**Rippen:** 2 x 8mm, im Profil, bei Anschluss Brücke zusätzl. 2 Rippen 4mm mit Borung zur Verbindung Brücke.  
**Anzahl:** Pos. T1-1 2 Stk., Pos. T1-2 2 Stk., T1-3 1 Stk., T1-4 1 Stk.

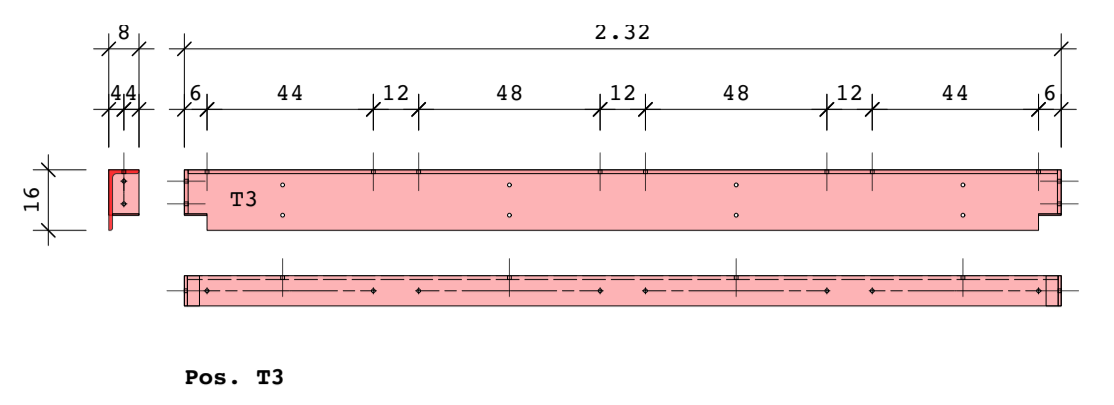


#### Pos. T2

**Profil:** UPE 200, mit Bohrung.  
**Kopfplatte:** 200/80/8mm, link mit Bohrung, rechts ohne Bohrung.  
**Anzahl:** 1 Stk. + 1 Stk. gespiegelt

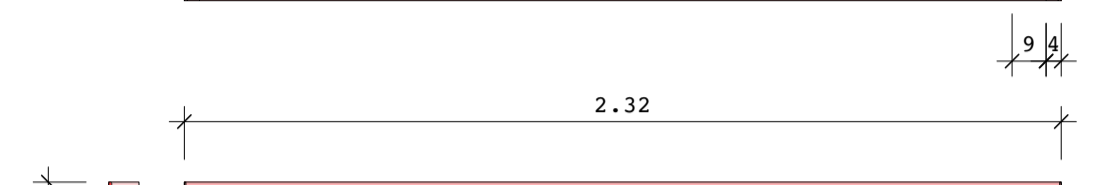
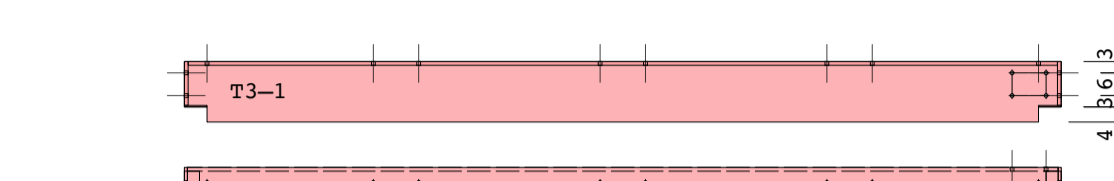
#### Pos. T3

**Profil:** Winkelstahl, ungleichschenkelig 160/80/10, mit Bohrungen, Randprofile ohne Bohrung.  
**Kopfplatte:** 120/80/8mm, mit Bohrung.  
**2 Laschen FLA 40/72/4mm zu Montage der Stromschienen.**  
**Anzahl:** Pos. T3 13 Stk., Pos. T3-1 1 Stk.



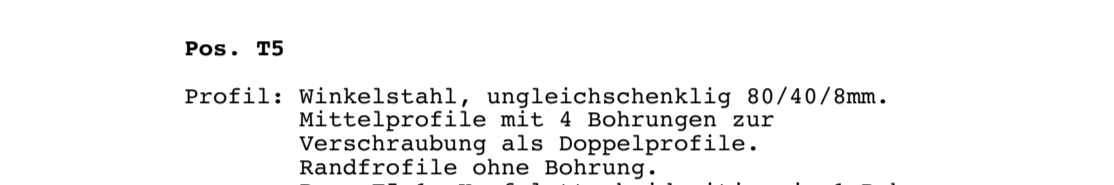
#### Pos. T4

**Profil:** Winkelstahl, ungleichschenkelig 80/40/8mm.  
**Mittelprofile mit 4 Bohrungen zur Verschraubung als Doppelprofile.**  
**Randprofile ohne Bohrung.**  
**Pos. T4-1, Kopfplatte beidseitig, je 1 Bohrung.**  
**Pos. T4-2, Ausklinkung beidseitig, je 1 Bohrung für M16.**  
**Anzahl:** Pos. T4-1 8 Stk., Randprofile 2 Stk.



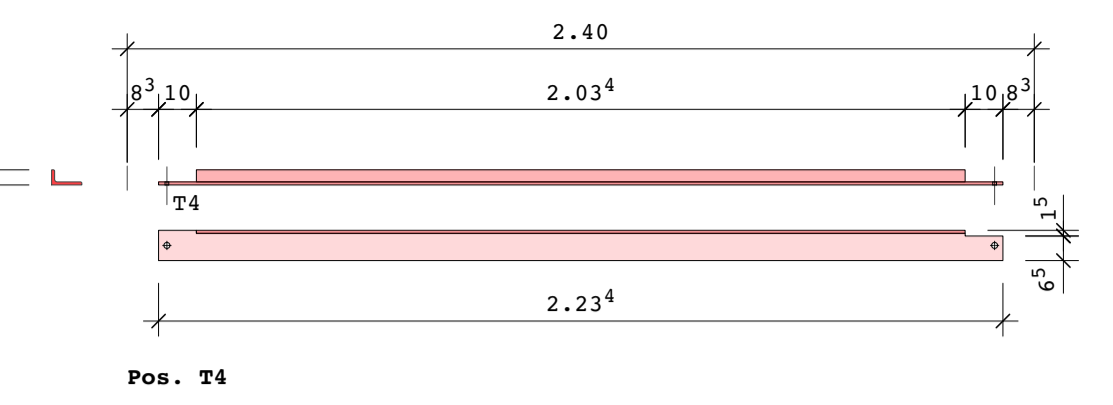
#### Pos. T5

**Profil:** Winkelstahl, ungleichschenkelig 80/40/8mm.  
**Mittelprofile mit 4 Bohrungen zur Verschraubung als Doppelprofile.**  
**Randprofile ohne Bohrung.**  
**Pos. T5-1, Kopfplatte beidseitig, je 1 Bohrung.**  
**Pos. T5-2, Ausklinkung beidseitig, je 1 Bohrung für M16.**  
**Anzahl:** Pos. T5-1 8 Stk., Randprofile 2 Stk.



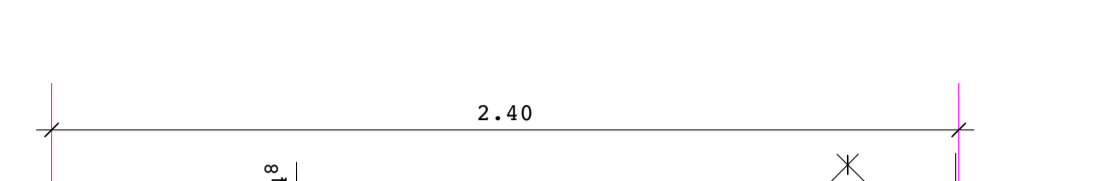
#### Pos. T5-2

**Anzahl:** Pos. T5-2, Mittelprofile 4 Stk.



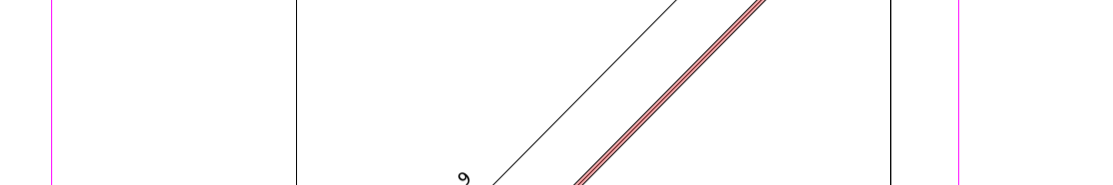
#### Pos. T4

**Profil:** Winkelstahl, ungleichschenkelig 80/40/8mm.  
**Ausklinkung beidseitig zur Montage an Halterung, 2 Bohrungen.**  
**Ausklinkung 100/15mm einseitig für Anschlusslasche Zugstange**  
**Anzahl:** 14 Stk., davon 2 Stk. ohne Ausklinkung für Anschlusslasche.



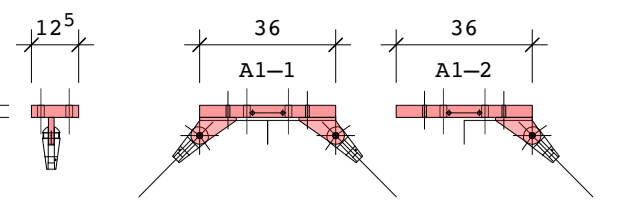
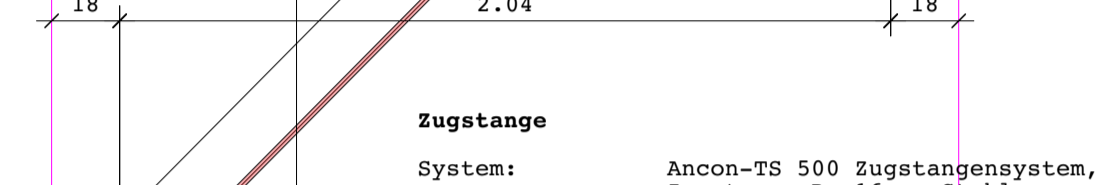
#### Pos. T5

**Profil:** Winkelstahl, ungleichschenkelig 80/40/8mm.  
**Mittelprofile mit 4 Bohrungen zur Verschraubung als Doppelprofile.**  
**Randprofile ohne Bohrung.**  
**Pos. T5-1, Kopfplatte beidseitig, je 1 Bohrung.**  
**Pos. T5-2, Ausklinkung beidseitig, je 1 Bohrung für M16.**  
**Anzahl:** Pos. T5-1 8 Stk., Randprofile 2 Stk.



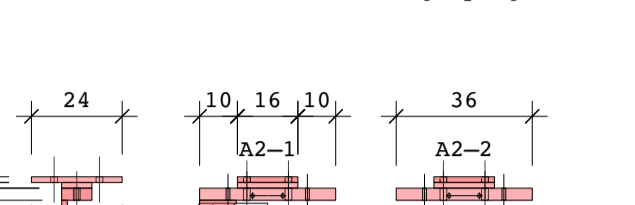
#### Pos. T6

**Profil:** Winkelstahl, ungleichschenkelig 80/40/8mm.  
**Mittelprofile mit 4 Bohrungen zur Verschraubung als Doppelprofile.**  
**Randprofile ohne Bohrung.**  
**Pos. T6-1, Kopfplatte beidseitig, je 1 Bohrung.**  
**Pos. T6-2, Ausklinkung beidseitig, je 1 Bohrung für M16.**  
**Anzahl:** Pos. T6-1 8 Stk., Randprofile 2 Stk.



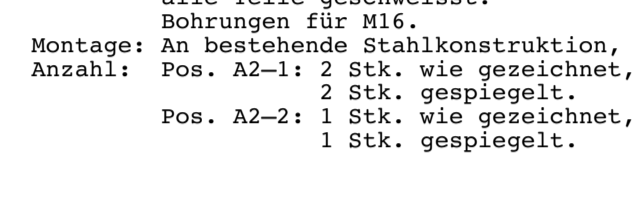
#### Pos. A1 [Aufhängung]

**Profil:** Vollstahl 360/125/32mm.  
**Anschlussplatten S 355 geschweisst, für Montage Zugstangen.**  
**Bohrungen für M16.**  
**Montage:** An bestehende Stahlkonstruktion, M16 HVS.  
**Anzahl:** Pos. A1-1 2 Stk. wie gezeichnet, Pos. A1-2 1 Stk. wie gezeichnet, 1 Stk. gespiegelt.



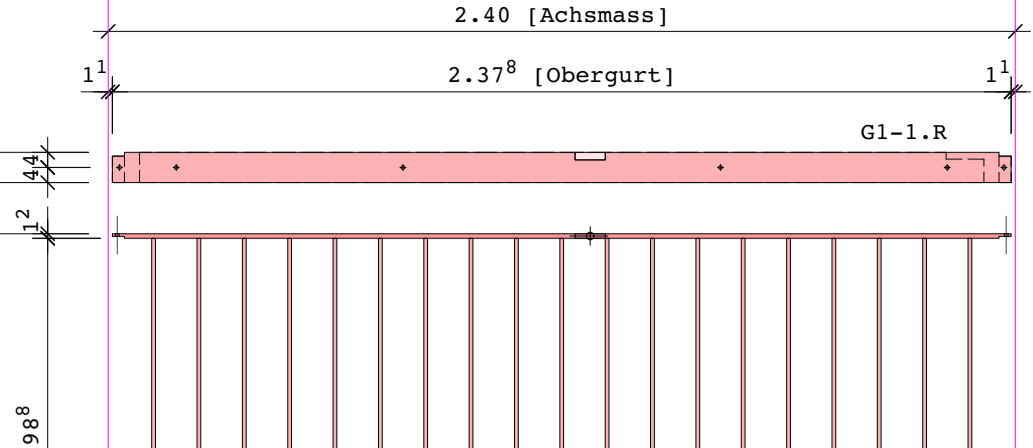
#### Pos. A2, A, B [Aufhängung]

**Profil:** Vollstahl 360/80/32mm.  
**Anschlussplatten S 355, für Montage Zugstangen.**  
**Distanzhalter FLA 160/80/15mm, Kopfplatte FLA 160/80/15mm, alle Teile geschweisst.**  
**Bohrungen für M16.**  
**Montage:** An bestehende Stahlkonstruktion, M16 HVS.  
**Anzahl:** Pos. A2-1 2 Stk. wie gezeichnet, 2 Stk. gespiegelt, Pos. A2-2 1 Stk. wie gezeichnet, 1 Stk. gespiegelt.



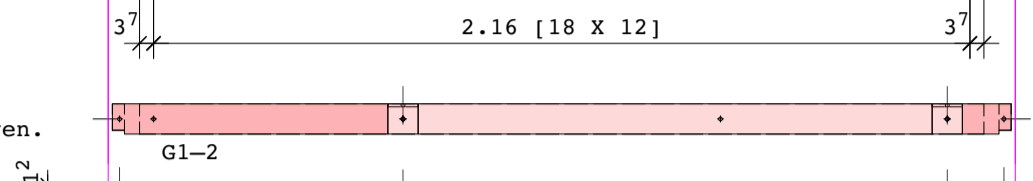
#### Pos. A3 [Aufhängung]

**Profil:** Vollstahl 360/80/32mm.  
**Anschlussplatten S 355, für Montage Zugstangen.**  
**Rippen 15mm mit, Zugstange D. 16mm, Stahl, Gabelkopf beidseitig.**  
**Formstahl D. 15mm.**  
**Oben an Montageplatte angeschweisst.**  
**Unten an UPE-Profil angeschweisst.**  
**Anzahl:** 12 Stk.



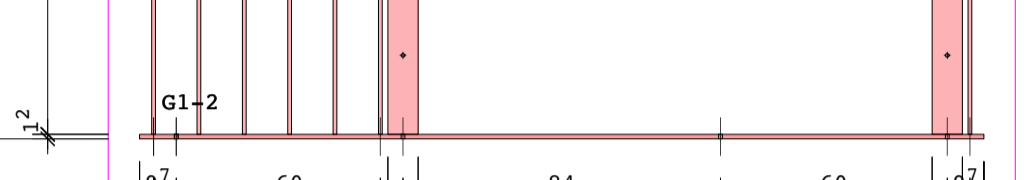
#### Pos. G1

**Obergurt:** Flachstahl 12/80mm, Ausblattung beidseitig, mit Sackgewinde, Verschraubung von unten.  
**Pos. G1-1: Ausschnitt 20/80mm für Querung Zugstange.**  
**Untergurt:** Flachstahl 12/80mm, 4 Bohrungen mit Senkung.  
**Pos. G1-1: Ausschnitt für Querung Anschlussplatten.**  
**Rundstahl D. 10mm, L. 98mm, Stk. 19 x 7.**  
**Anzahl:** Pos. G1-1 6 Stk. wie gezeichnet, 6 Stk. gespiegelt, Pos. G1-2 1 Stk.



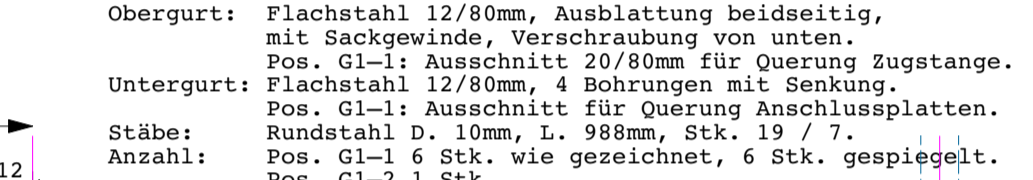
#### Pos. G1-2

**Obergurt:** Flachstahl 12/80mm, Ausblattung beidseitig, mit Sackgewinde, Verschraubung von unten.  
**Pos. G1-1: Ausschnitt 20/80mm für Querung Zugstange.**  
**Untergurt:** Flachstahl 12/80mm, 4 Bohrungen mit Senkung.  
**Pos. G1-1: Ausschnitt für Querung Anschlussplatten.**  
**Rundstahl D. 10mm, L. 98mm, Stk. 19 x 7.**  
**Anzahl:** Pos. G1-1 6 Stk. wie gezeichnet, 6 Stk. gespiegelt, Pos. G1-2 1 Stk.



#### Pos. G1-3

**Obergurt:** Flachstahl 12/80mm, Ausblattung beidseitig, mit Sackgewinde, Verschraubung von unten.  
**Pos. G1-1: Ausschnitt 20/80mm für Querung Zugstange.**  
**Untergurt:** Flachstahl 12/80mm, 4 Bohrungen mit Senkung.  
**Pos. G1-1: Ausschnitt für Querung Anschlussplatten.**  
**Rundstahl D. 10mm, L. 98mm, Stk. 19 x 7.**  
**Anzahl:** Pos. G1-1 6 Stk. wie gezeichnet, 6 Stk. gespiegelt, Pos. G1-2 1 Stk.



#### Pos. P1/P2

**Profil:** Winkelstahl ungleichschenkelig 80/40/8mm.  
**Mittelprofile mit 4 Bohrungen zur Verschraubung als Doppelprofile.**  
**Randprofile ohne Bohrung.**  
**Pos. P1, Kopfplatte beidseitig, je 1 Bohrung.**  
**Pos. P2, Ausklinkung beidseitig, je 1 Bohrung für M16.**  
**Anzahl:** Pos. P1 8 Stk., Randprofile 2 Stk.

